

Представление заявок и материалов.

Для участия в конференции необходимо до 28 мая 2018 г. выслать **заявку** на участие в конференции и **материалы** объемом 3 полных страницы в электронном варианте (Microsoft Word, формат А4; шрифт Times New Roman 12 пт; интервал одинарный, отступ 1 см. Размеры полей: нижнее и верхнее - 20 мм, левое – 30 мм, правое – 15 мм) по e-mail вложенными файлами (2) или пройти регистрацию по ссылке <https://goo.gl/spjE4n>.

Оргкомитет оставляет за собой право отбора материалов. Планируется издание материалов конференции.

Дополнительная информация об оплате оргвзноса и программа-приглашение будут высланы на основе отобранных материалов.

Официальные языки конференции: белорусский, русский, английский.

Образец оформления материалов:
ДИНАМИКА ЛАНДШАФТОВ

Петров И. И.

*Белорусский государственный университет, г. Минск, e-mail
Текст через 1 интервал.*

Адрес Оргкомитета:

220030, Беларусь. Минск, проспект Независимости, 4, БГУ, географический факультет, кафедра геоэкологии
тел. 8(017) 209-54-91

E-mail: conf.geoecology@gmail.com

Ученый секретарь

Счастливая Ирина Иосифовна

ЗАЯВКА

на участие в VI Международной научной конференции «Современные проблемы ландшафтоведения и геоэкологии»
(к 110-летию со дня рождения профессора В.А. Дементьева)

Фамилия _____

Имя _____

Отчество _____

Страна _____

Организация _____

Должность _____

Ученая степень _____

Ученое звание _____

Адрес _____

Телефон _____

E-mail _____

Название доклада _____

Автор(ы) доклада _____

Форма участия (очная, заочная) _____

Необходимые для доклада ТСО _____

Необходимость брони в гостинице, _____

количество мест _____

БЕЛОРУССКИЙ ГОСУДАРСТВЕННЫЙ
УНИВЕРСИТЕТ

ГЕОГРАФИЧЕСКИЙ ФАКУЛЬТЕТ

КАФЕДРА ГЕОГРАФИЧЕСКОЙ
ЭКОЛОГИИ

БЕЛОРУССКОЕ ГЕОГРАФИЧЕСКОЕ
ОБЩЕСТВО

Информационное письмо 1

VI Международная научная
конференция
**СОВРЕМЕННЫЕ ПРОБЛЕМЫ
ЛАНДШАФТОВЕДЕНИЯ И
ГЕОЭКОЛОГИИ**
(к 110-летию со дня рождения
профессора В.А. Дементьева)
13-16 ноября 2018 г.



Минск, БГУ

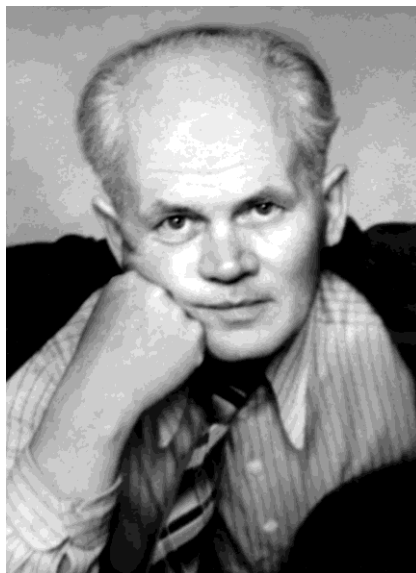
**ОРГАНИЗАЦИОННЫЙ КОМИТЕТ
ПРИГЛАШАЕТ ПРИНЯТЬ
УЧАСТИЕ В РАБОТЕ**

**VI Международной научной
конференции «Современные
проблемы ландшафтоведения и
геоэкологии» (к 110-летию со дня
рождения профессора В.А.
Дементьева)**

На конференции будут представлены следующие **научные направления**:

- Теория и методология ландшафтоведения и геоэкологии
- Современные методы и технологии ландшафтных и геоэкологических исследований
- Геоэкологические проблемы рационального природопользования
- Роль геоэкологии и ландшафтоведения в реализации концепции устойчивого развития
- Ландшафтно-экологическое состояние регионов
- Территориальная организация геосистем и ландшафтное планирование

Конференция состоится 13-16 ноября 2018 года на географическом факультете Белорусского государственного университета



**ВАСИЛИЙ АЛЕКСЕЕВИЧ
ДЕМЕНТЬЕВ
(1908-1974)**

4 апреля 2018 года исполняется 110 лет со дня рождения крупного ученого — географа, геоморфолога и ландшафтоведа, основателя ландшафтной школы Беларуси, профессора В.А. Дементьева. Имея большой опыт полевых исследований в Западной Сибири и на Полярном Урале, Василий Алексеевич в 1937 году развернул научные работы в БГУ, в котором проработал до последних дней жизни. В 1939 году он занял пост заведующего кафедрой физической географии, в 1943-1946 годах — декана географического факультета. В 1956 - 1974 гг. возглавлял кафедру физической географии СССР. Также в 1962-1974 гг. В.А. Дементьев — президент Географического общества БССР. Труды В.А. Дементьева оказали огромное влияние на развитие ландшафтоведения, а впоследствии и геоэкологии в Беларуси.

ОРГАНИЗАЦИОННЫЙ КОМИТЕТ

- Сафонов В.Г — д.ф.-м.н., профессор, проректор БГУ по научной работе — председатель;
- Клебанович Н.В. — д.с.-х.н., профессор, декан геофака БГУ - зам. председателя;
- Витченко А.Н. — д.г.н., профессор, зав. каф. геоэкологии БГУ — зам председателя;
- Яротов А.Е. — к.г.н., доцент каф. физич. геогр. мира и образ. технологий БГУ, председатель географ. общества Беларуси — зам председателя;
- Счастливая И.И. — к.г.н., доцент каф. геоэкологии БГУ — ученый секретарь;
- Брилевский М.Н. — к.г.н., доцент каф. геоэкологии, зам. декана геофака БГУ;
- Карабанов А.К. — член-корр. НАН Беларуси, д.г.-м.н., профессор, директор ГНУ «Институт природопользования» НАН Беларуси;
- Козова М. — д.г.н., профессор кафедры географии Католического университета, г. Рутomberок, Словакия;
- Марцинкевич Г.И. — д.г.н., профессор каф. геоэкологии БГУ;
- Полевой А.Н. — д.г.н., профессор, зав. каф. агрометеорологии Одесского государственного экологического университета;
- Снытко В.А. — член-корр. РАН, д.г.н., профессор, гл. н. с. Института истории науки и техники РАН.

Рабочая группа

- Антипова О.С. - Галай Е.И
- Бакарасов В.А. - Грищенко Н.Д.
- Биндюкевич В.А. - Морозов Е.В.
- Воробьев Д.С. - Тарасова Л.В.
- Гагина Н.В. - Пучинская М.В.